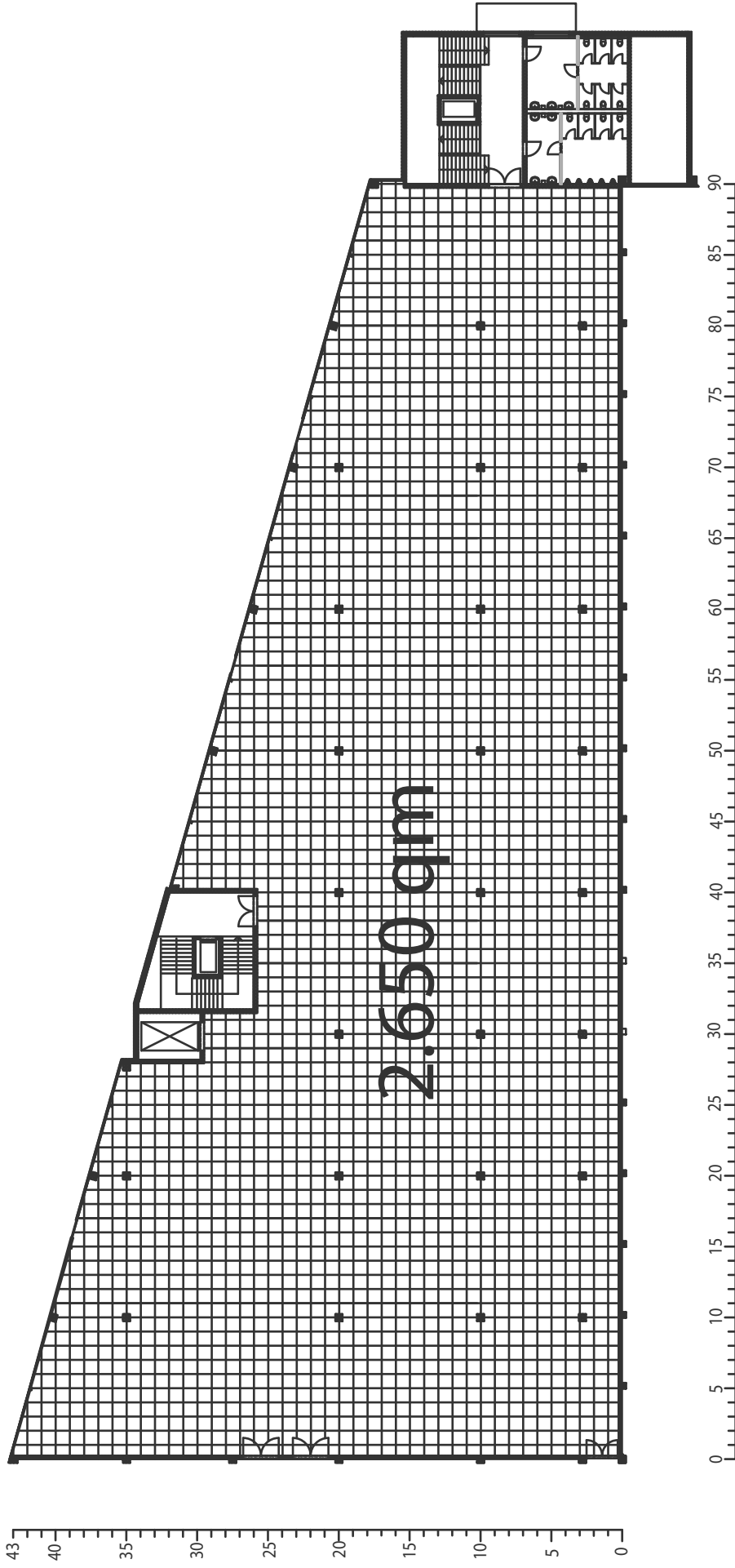
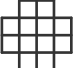


Halle 23.2



 <p>FLÄCHEN- RASTER 1,0m x 1,0m</p>	<p>① STROM / DRUCKLUFT / WASSER / TELEFON ANSCHLUSS IN 3,00m HÖHE AN DEN STÜTZPFEILERN</p>	<p>② STROM / DRUCKLUFT / WASSER / TELEFON ANSCHLUSS IN 3,00m HÖHE AN DER AUSSENWAND 0,50m x 0,50m</p>	<p>③ STROM / TELEFON ABGEHÄNGT VOM HALLENDACH AN BELIEBIGER STELLE</p>	<p>④ FEUERLÖSCHEINRICHTUNGEN ELEKTROVERTEILUNGEN STÄNDIG ZUGÄNGLICH HALTEN</p>	<p>TOR ZUM BE- ENLADEN ▲ TÜRSTÄNDIG IM RADIUS VON 1,50m FREI- HALTEN ▲</p>
--	--	---	--	--	--