

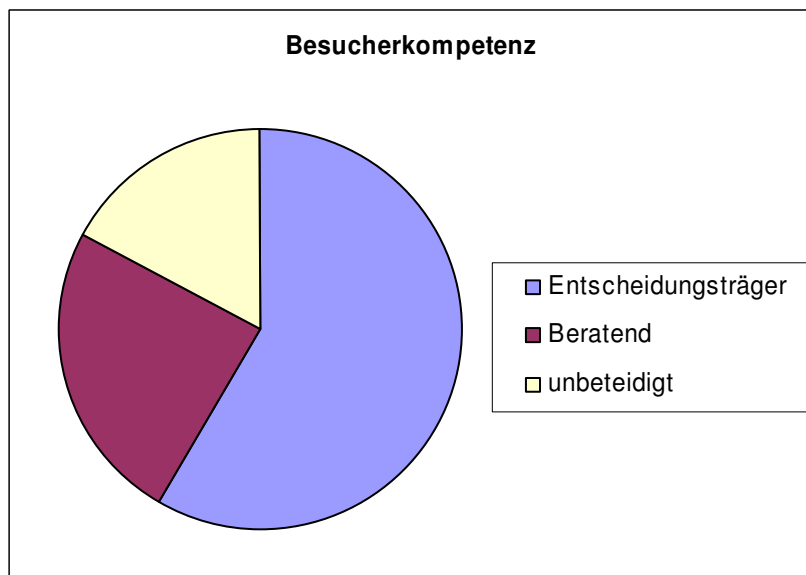
# KMO 2005 schärft ihr Profil als kompakte Arbeitsmesse der Branche

Besonders gute Stimmung herrschte bei den anwesenden Maschinenausstellern. „Unsere Erwartungen sind in diesem Jahr weit übertroffen worden – es gelang uns in diesem Jahr bedeutende Interessenten zu gewinnen“, so Frank Siegers von Fanuc-MMTE. Ebenfalls sehr zufrieden zeigen sich die Firmen Arburg und Battenfeld, die auf der KMO 2005 ihre bedeutende Position im norddeutschen Markt bestätigen.

Wie auf der vorherigen Messe begaben sich ca. 11.000 Fachbesucher zur KMO 2005 nach Bad Salzuflen. Die hohe Rate der Entscheidungsträger mit 58 % am Gesamtbesucheranteil war deutlich spürbar.

## KMO in Zahlen und Fakten

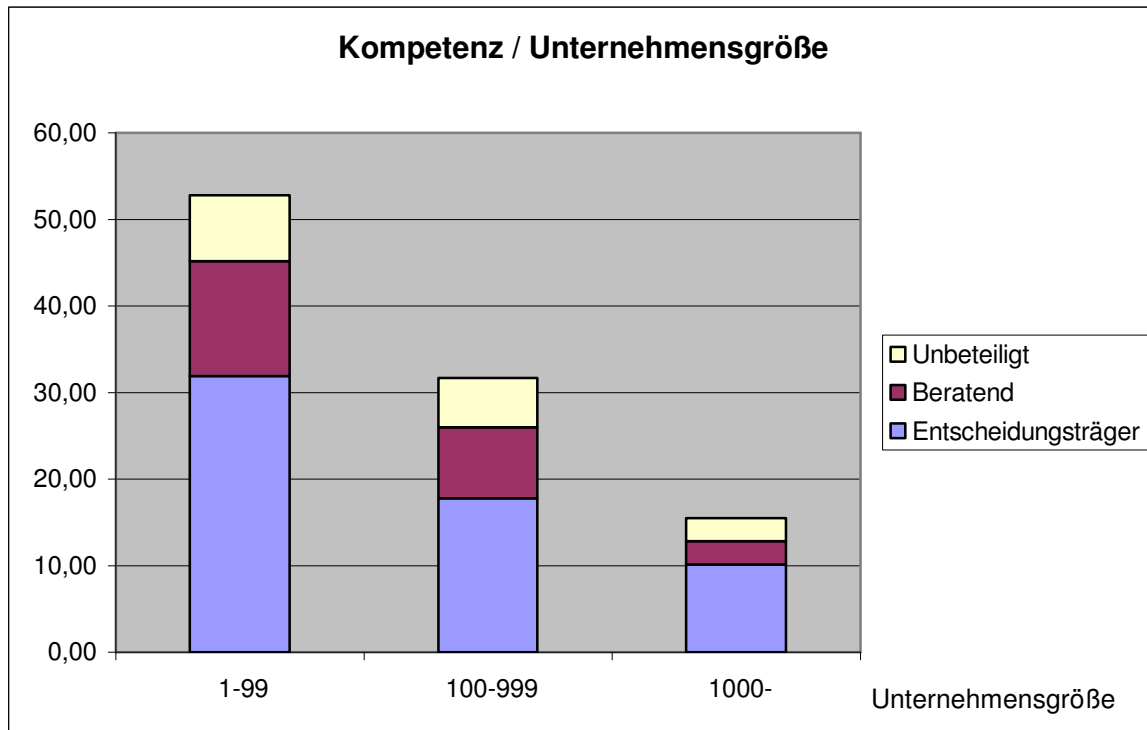
Die KMO 2005 stabilisiert ihren guten Ruf als Messe der Entscheidungsträger der Branche. Diese Einschätzung wurde von den Ausstellern getroffen und wird durch die Erhebungen des Explorare-Instituts für Marktforschung auf der Messe belegt.



58,2 % der Besucher waren Entscheidungsträger,  
24,5 % beratend im Entscheidungsprozess beteiligt,  
17,3 % der Befragten verteilten sich auf weitere Betriebsfunktionen.

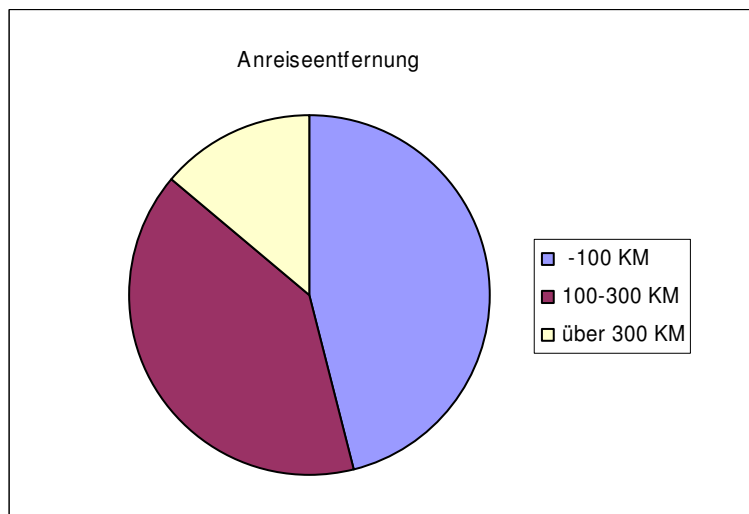
Diese Zahlen verdeutlichen den Trend zu komprimierten Delegationen bei gleichzeitig steigender Entscheidungs-Kompetenz der Fachbesucher.

Bei genauer Betrachtung der erhobenen Daten ist festzustellen, dass sich die hohe Entscheiderquote der KMO Besucher aus allen Unternehmensgrößen zusammensetzt.



Die KMO unterstreicht auch 2005 ihr Kerngebiet zwischen Hamburg und Frankfurt für die Fachleute der K-Industrie. Südlich der Mainlinie war eine gleich bleibende Besucherfrequenz festzustellen.

Insbesondere ist eine deutlich gestiegene Wahrnehmung durch Niederländische Kunststoffverarbeiter zu verzeichnen, die sich in dem gestiegenen Auslandsanteil ausdrückt.



Anreiseentfernung:

-100 KM 46,2 %

100-300 KM 39,9 %

Über 300 KM 19,3 %

## **Große Akzeptanz bei Fach-Symposien**

Einen besonderen Focus legten die Verantwortlichen der KMO 2005 auf den Werkzeug und Formenbau. Die thematischen Symposien zu aktuellen technischen Entwicklungen und wirtschaftlichen Anregungen waren ein Magnet im Messegeschehen. In Kurzvorträgen gaben die hochkarätigen Referenten wertvolle Impulse für die Zukunftsfähigkeit am Standort Deutschland.

## **Ausstellerentwicklung:**

Die Aussteller trugen den Anforderungen der Besucher Rechnung und präsentierten kompetente Produktionslösungen für den High-Tec-Standort Deutschland. Automatisierte Fertigung , vernetzte Produktion waren die Schlagworte, die das Geschäft auf der KMO 2005 beherrschten.

Die Hallen 20 und 21 des **messe**zentrums Bad Salzuflen wurden von 352 Ausstellern belegt. Den Fachbesuchern präsentierte sich ein umfangreicher Überblick aktueller Innovationen für die moderne Produktion.

Im Resümee wird die KMO 2005 als gelungene Veranstaltung für die K-Branche beurteilt.

**Die nächste KMO findet vom 15.-18.März 2006 im Messezentrum Bad Salzuflen statt.**