

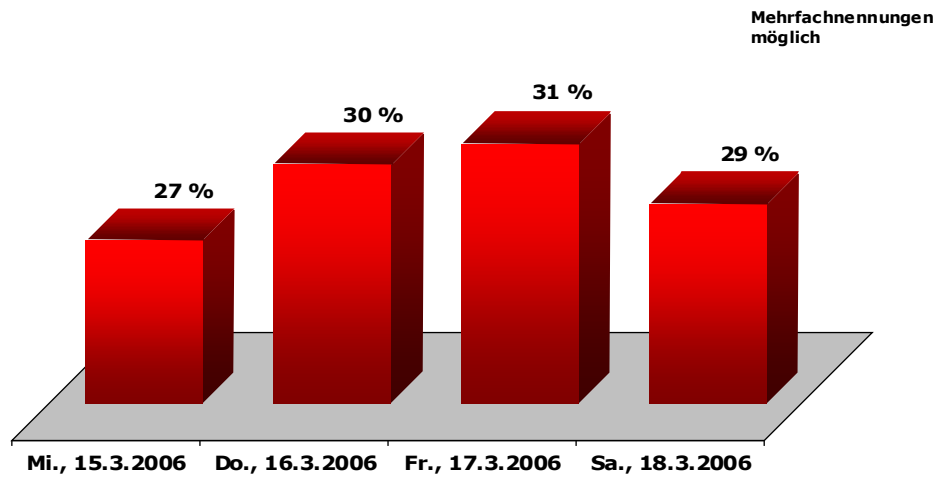
**KMO 2006  
- Besucherbefragung -**

**Messezentrum Bad Salzuflen**

**Studienbeschreibung**

- Kunststoff-Verarbeitungsmesse KMO 2006
- Messezentrum Bad Salzuflen, Herr Schütz
- Zielpersonen: Fachbesucher
- Methode: persönlich, computergestützt (CAPI)
- Interviewer: 3 Damen á 4 Tage
- Feldzeit: 15.3.2006 (Mi.) – 18.3.2006 (Sa.)
- Anzahl der Teilnehmer: 875

**Besucherverteilung**

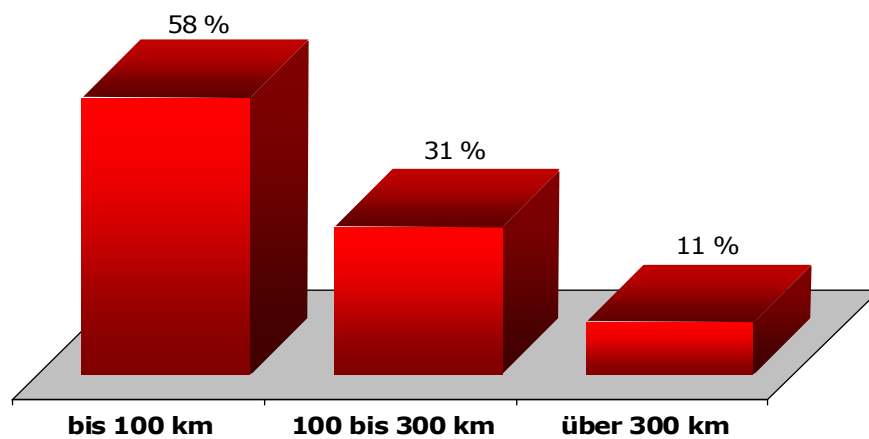


Frage 1: An welchen Tagen besuchen Sie die Veranstaltung?

Seite 3

**Entfernung: Wohnsitz**

n = 875



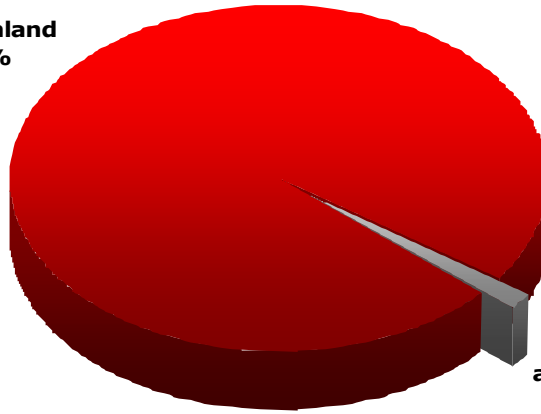
Frage 2: Wie weit ist Ihr ständiger Wohnsitz entfernt?

Seite 4

**Land: Wohnsitz**

n= 875

**Deutschland**  
**98%**



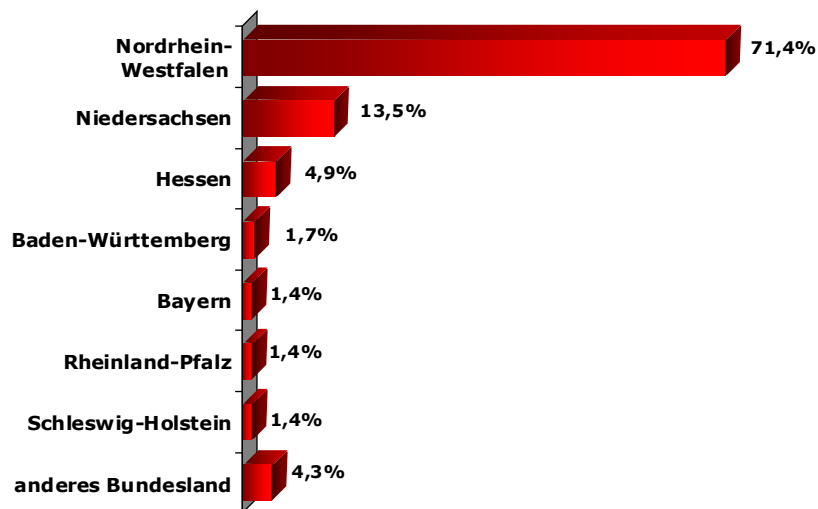
**anderes Land**  
**2%**

Frage 3: In welchem Land ist Ihr ständiger Wohnsitz?

Seite 5

**Bundesland: Wohnsitz**

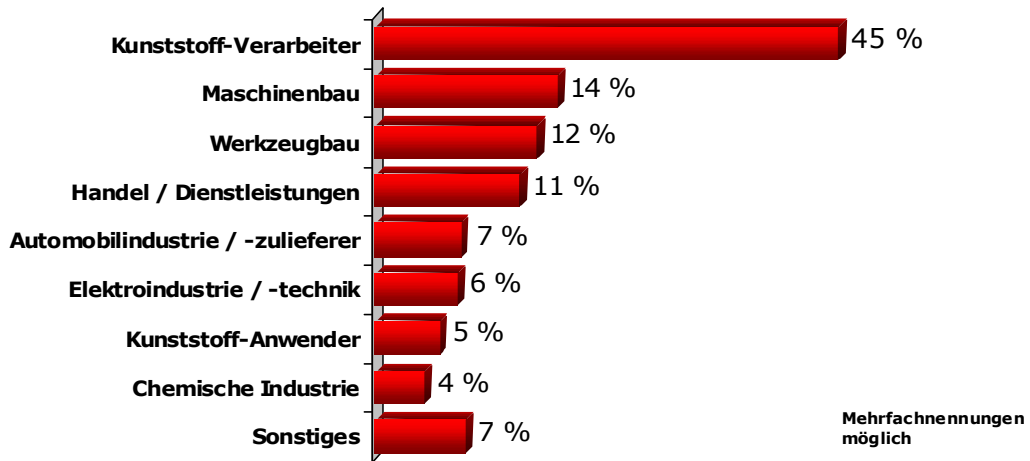
n= 875



Frage 4: In welchem Bundesland wohnen Sie?

Seite 6

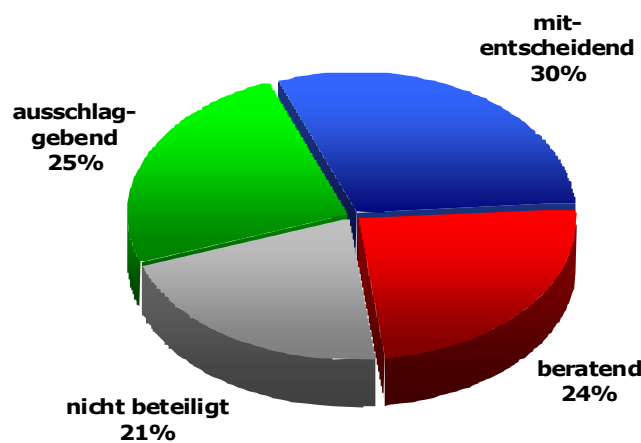
Wirtschaftszweig



Frage 5: Zu welchem Wirtschaftszweig gehört Ihr Unternehmen / Ihre Organisation?

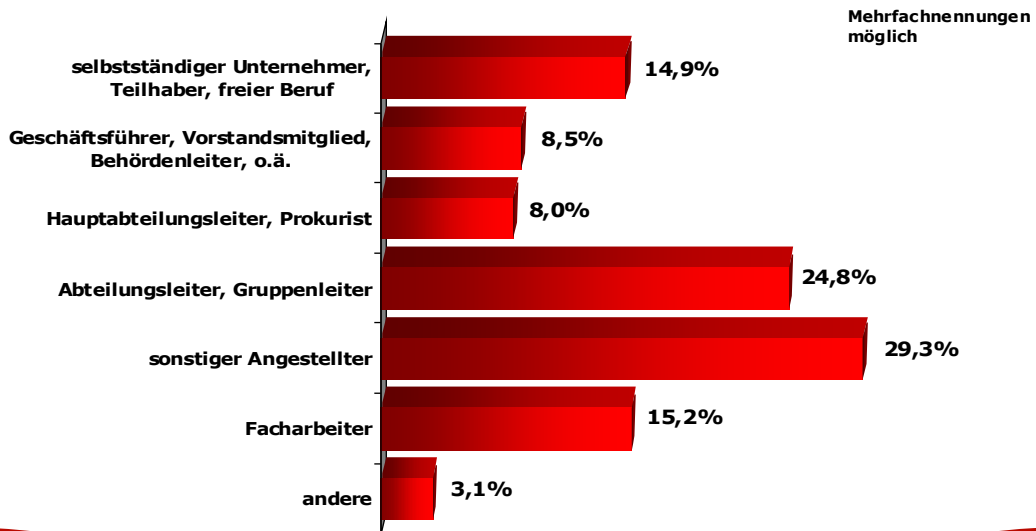
Einfluss: Beschaffung

n = 872



Frage 6: Wie ist Ihr Einfluss bei Einkaufs- / Beschaffungsentscheidungen?

**Berufliche Stellung**



Frage 7: Welche berufliche Stellung haben Sie?

Seite 9

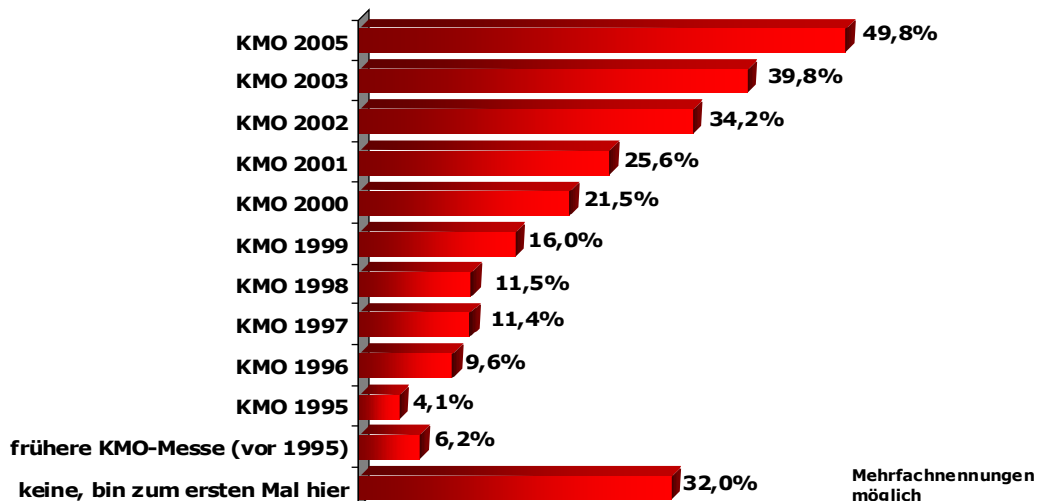
**Aufgabenbereich**



Frage 8: In welchem Aufgabenbereich sind Sie tätig?

Seite 10

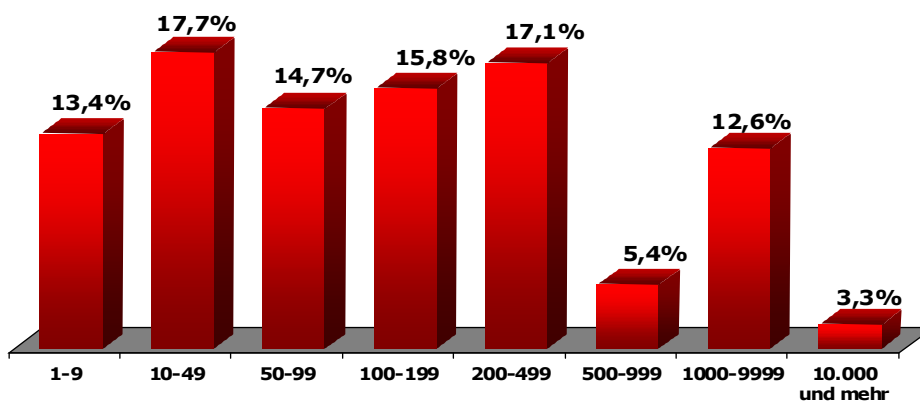
**Besuchsgeschichte KMO**



Frage 9: Welche KMO Kunststoffverarbeitungsmessen in Bad Salzflun haben Sie bereits besucht?

**Betriebsgröße**

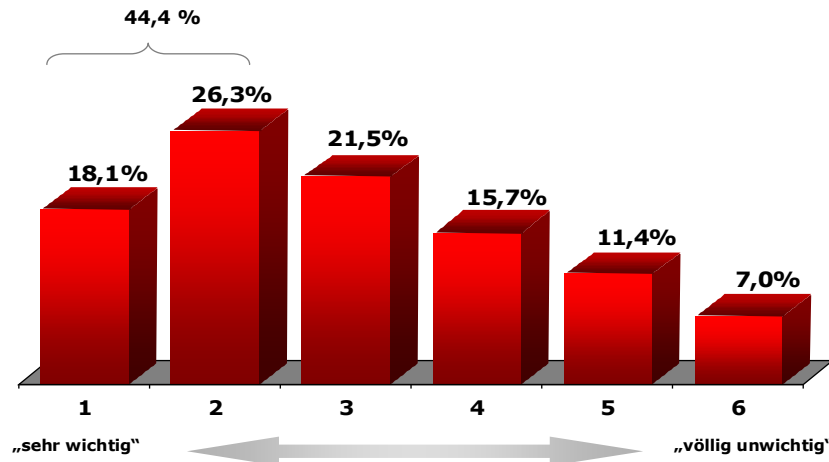
n = 868



Frage 10: Wie viele Beschäftigte hat Ihr Betrieb?

**Internationalisierung KMO**

n= 860



Frage 11: Wie wichtig ist Ihnen eine zukünftige Internationalisierung der KMO?

**Key Learnings**

- 89% der Besucher reisen aus einer Entfernung von bis zu 300 km an.
- 98% der Besucher haben ihren Wohnsitz in Deutschland.
- 71% aller Befragten wohnen in Nordrhein-Westfalen.
- Fast die Hälfte der Besucher sind Kunststoffverarbeiter.
- Mehr als drei Viertel der Besucher sind an Einkäufen und Beschaffungen beteiligt!
- Ein Drittel der Besucher entstammen der 1. Management-Ebene.
- Mehr als die Hälfte der Besucher sind in den Bereichen Produktion und Entwicklung tätig.

**Key Learnings**

- Etwa die Hälfte aller Besucher haben bereits die KMO 2005 besucht.
- Zwei Drittel der Besucher haben die KMOs der vergangenen Jahren mehrfach besucht; ein Drittel sind Erstbesucher der KMO!
- Mehr als die Hälfte der Befragten stammt aus Unternehmen mit mehr als 100 Beschäftigten.
- Zwei Drittel aller Besucher würden eine zukünftige Internationalisierung der KMO begrüßen.
- Aus Sicht des explorare-Institut ist die Befragung nach allen Regeln des Standes erfolgt.

**explorare**  
Institut für Marktforschung

**Dipl. Betriebswirt Michael Bertram**  
Marktforscher BVM

Windmühlenweg 20  
33605 Bielefeld

**Studio:**  
Detmolder Str. 228  
33604 Bielefeld

fon +49 (0) 521 / 521 25 25  
fax +49 (0) 521 / 521 25 26

✉  
info@explorare.de [www.explorare.de](http://www.explorare.de)